

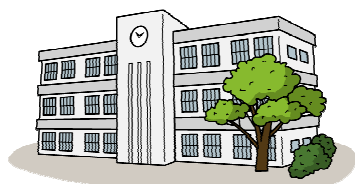
## 「教育相談」のご案内

発達に遅れや偏りを持ち、支援を要する子ども達の生活や学習、人との関りについて一緒に考えます。

### 〈主な相談内容〉

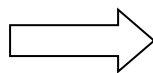
- ◎学習や生活面の支援をどうすればよいのか悩んでいる。
  - ◎友達との関係がうまくいかない…。
  - ◎言葉の発達で気になるところがある。
  - ◎食事を上手に食べられない。
  - ◎将来の進路について不安がある。
  - ◎放課後支援、通学支援等の福祉サービスに関する情報を知りたい。
  - ◎研修会に参加して（企画して）、学びの機会をつくりたい。
- （教職員向け、保護者向け）

### 〈申込み方法〉



○どなたでも相談できます。  
本人・保護者、  
保育園・幼稚園・学校の先生  
子どもの支援に関わる方

相談方法はいろいろ



- 来校相談
- 電話相談
- 学校などでの巡回相談

電話：045-471-7494（直通）

住所：226-0002 横浜市緑区東本郷町5-18-1

教育相談担当：田中、上野、末吉、奥（言語聴覚士）

～ご相談に費用はかかりません。いつでもお気軽にご連絡ください～